

राष्ट्रीय शैक्षिक योजना एवं प्रशासन संस्थान

(मानित विश्वविद्यालय, यूजीसी अधिनियम 1956 की धारा 3 के अंतर्गत)



शिक्षा और विकास
में
स्नातकोत्तर

विवरणिका
2023-2024

मूल्य: ₹ 1000/-

परिकल्पना

ज्ञानात्मक उन्नति के माध्यम से अधिगमोन्मुख मानव समाज विकसित करना

लक्ष्य

राष्ट्रीय एवं वैश्विक परिप्रेक्ष्य में उच्चकोटि के शिक्षण, शोध और क्षमता निर्माण द्वारा शैक्षणिक नीति, योजना और प्रबंधन के क्षेत्र में उत्कृष्टता का केन्द्र बनना

राष्ट्रीय शैक्षिक योजना एवं प्रशासन संस्थान (नीपा)

राष्ट्रीय शैक्षिक योजना एवं प्रशासन संस्थान (नीपा) का उद्गम वर्ष 1962 के उस कालखण्ड में हुआ था जब यूनेस्को ने शैक्षणिक योजना निर्माताओं और प्रशासकों के निमित्त एशियाई क्षेत्रीय केन्द्र की स्थापना की थी जो वर्ष 1965 में एशियाई शैक्षिक योजना एवं प्रशासन संस्थान (एआईईपीए) बन गया। तत्पश्चात् क्षमता निर्माण कार्य, शोध में तथा राज्य सरकारों को वृत्तिक सहयोग सेवा प्रदान करने में इसकी भूमिका और कार्य बढ़ने के कारण यह संस्थान वर्ष 1979 में राष्ट्रीय शैक्षिक योजना और प्रशासन संस्थान (नीपा) के रूप में रूपांतरित किया गया। शैक्षिक योजना और प्रशासन के क्षेत्र में इस संस्थान द्वारा किए गए अग्रणी कार्य के दृष्टिगत मान्यता देते हुए राष्ट्रीय शैक्षिक योजना एवं प्रशासन संस्थान (नीपा) को विश्वविद्यालय अनुदान आयोग ने अगस्त, 2006 में मानित विश्वविद्यालय का दर्जा दिया है। नीपा, शिक्षा मंत्रालय, भारत सरकार द्वारा पूर्ण रूप से वित्त पोषित है।

कुलपति का संदेश

शिक्षा मंत्रालय, भारत सरकार द्वारा स्थापित राष्ट्रीय शैक्षिक योजना एवं प्रशासन संस्थान (नीपा) शिक्षा की योजना और प्रबंधन में क्षमता निर्माण एवं शोध कार्य में एक अग्रणी राष्ट्रीय संगठन है। हाल ही में राष्ट्रीय शैक्षिक योजना एवं प्रशासन संस्थान को राष्ट्रीय मूल्यांकन और प्रत्यायन परिषद (एनएएसी) द्वारा ग्रेड 'ए' प्रत्यायित किया गया है।

नीपा में आठ अकादमिक विभाग और दो केन्द्र हैं। इसमें उत्कृष्ट बहु-अनुशासनिक संकाय और एक पुस्तकालय है जिसमें शैक्षिक योजना और प्रशासन के क्षेत्र से संबंधित पुस्तकें, राष्ट्रीय एवं अन्तर्राष्ट्रीय स्तर की शोध पत्र-पत्रिकाएं और शासकीय दस्तावेज की बहुलता है।

नीपा में शैक्षणिक नीति, योजना और प्रशासन में वृहत बहु-विधाओं के परिप्रेक्ष्य में पूर्णकालिक पीएचडी और अंशकालिक पीएचडी कार्यक्रम तथा शिक्षा और विकास में स्नातकोत्तर कार्यक्रम का संचालन किया जाता है। नीपा के शैक्षणिक कार्यक्रमों में राष्ट्रीय और अन्तर्राष्ट्रीय विकास दोनों परिप्रेक्ष्यों से सभी स्तरों और प्रारूपों की शिक्षा सन्निहित है।

नीपा की भारत के भीतर और विदेश स्थित प्रतिष्ठित विश्वविद्यालयों एवं संस्थानों के साथ सहयोगात्मक संबद्धता है। इन संस्थाओं में अंतर्राष्ट्रीय शैक्षिक योजना संस्थान (आईआईपी, पेरिस), यूनेस्को, यूनिसेफ, यूएनडीपी, विश्व बैंक एवं अन्य राष्ट्रीय संस्थान, अन्तर्राष्ट्रीय विकास एजेंसियां, तथा देश-विदेश स्थित विश्वविद्यालय शामिल हैं। इसके फलस्वरूप विद्यार्थियों को पूरे विश्व के सरकारी विश्वविद्यालय और संस्थाओं से आने वाले विद्वतजनों और अध्येताओं के साथ वैचारिक आदान-प्रदान का सुअवसर प्राप्त होता है।

नीपा में युवा और मेधावी विद्वानों का स्वागत है, जो शोध के माध्यम से शिक्षा के क्षेत्र में ज्ञान और उत्कृष्टता के प्रति समर्पित एवं प्रतिबद्ध हैं, और जिनका उद्देश्य समग्र और सुस्थायी दृष्टिकोण से शिक्षा और विकास को समझना और उसका अभ्यास करना है। आपके विचारों और विद्वतापूर्ण अवदान के लिए नीपा में आपका स्वागत है।

सुधांशु भूषण
(सुधांशु भूषण)

मई 22, 2023

विषय सूची

1. राष्ट्रीय शैक्षिक योजना एवं प्रशासन संस्थान का परिचय	03
2. शिक्षा और विकास में स्नातकोत्तर (एमएईडी)	04
3. रोजगार के अवसर	04
4. कार्यक्रम की अवधि	04
5. कार्यक्रम का शुल्क	05
6. सीटों की संख्या	06
7. प्रवेश हेतु पात्रता	06
8. प्रवेश हेतु आवेदन पत्र जमा करना	06
9. चयन प्रक्रिया और प्रवेश	07
10. लिखित परीक्षा का तरीका	07
11. लिखित परीक्षा का पाठ्यक्रम	07
12. प्रवेश कैलेंडर	08
13. कार्यक्रम की संरचना और पाठ्यचर्या	08
14. मूल्यांकन और प्रमाणन	08
15. एमएईडी कार्यक्रम समिति	09
16. सामान्य सूचना	09
17. संकाय सदस्य	10
18. प्रशासनिक और सहायक सेवा कर्मी	13
19. नीपा की संगठनात्मक संरचना	14

अनुलग्नक-1: ऑनलाइन आवेदन फॉर्म का प्रारूप

1. राष्ट्रीय शैक्षिक योजना एवं प्रशासन संस्थान (नीपा) का परिचय

राष्ट्रीय शैक्षिक योजना एवं प्रशासन संस्थान (नीपा) जो “डी नोवो” श्रेणी के तहत मानित विश्वविद्यालय भी है, नीति-निर्माण, योजना और शैक्षिक प्रशासन में क्षमता निर्माण और अनुसंधान तथा विकास कार्य करता है। यह संस्थान पूरी तरह से शिक्षा मंत्रालय, भारत सरकार द्वारा वित्तपोषित है। क्षमता संवर्धन और शैक्षिक नीति, योजना और प्रशासन में सार्वजनिक संस्थाओं को पेशेवर सहायता से संबंधित अन्य गतिविधियों के अलावा, यह संस्थान शैक्षिक नीति, योजना और प्रशासन में अपने पीएचडी कार्यक्रम के माध्यम से कुशल मानव शक्ति भी तैयार कर रहा है।

नीपा में एक पुस्तकालय है, जो शैक्षिक नीति, योजना और प्रशासन तथा उससे संबंधित अन्तःशास्त्रीय विषयों में रुचि रखने वाले विद्वानों की आवश्यकताओं को पूरा करता है। यह पुस्तकालय संकाय, शोधकर्ताओं, प्रशासकों, नीति निर्माताओं और इसके क्षमता निर्माण कार्यक्रमों के प्रतिभागियों को उनके शैक्षणिक प्रयासों में सुविधा प्रदान करने के लिए कुशल सेवाएं प्रदान करता है। नीपा के पुस्तकालय में 60,000 से अधिक पुस्तकों का संग्रह है, और यह लगभग 240 भारतीय और विदेशी पत्र-पत्रिकाओं का नियमित सदस्य है। पुस्तकालय पूरी तरह से कम्प्यूटरीकृत है और इंटरनेट, ईआरआईसी, और डेलनेट-आधारित वर्चुअल लाइब्रेरी के माध्यम से संदर्भ सेवाएं प्रदान करता है।

नीपा के प्रलेखन केंद्र में शैक्षिक योजना और प्रशासन पर 18,500 से अधिक पुस्तकों का एक विशाल और समृद्ध संग्रह है। प्रलेखन केंद्र में आधिकारिक रिपोर्टें, दस्तावेज और अन्य सरकारी प्रकाशनों जैसे राज्य गजट, राज्य जनगणना रिपोर्ट, शैक्षिक सर्वेक्षण, पंचवर्षीय योजनाओं आदि का एक अनूठा संग्रह है। इसमें संस्थान के शैक्षिक योजना और प्रशासन में स्नातकोत्तर डिप्लोमा पाठ्यक्रम (पीजीडीईपीए) और शैक्षिक योजना और प्रशासन में अंतरराष्ट्रीय डिप्लोमा पाठ्यक्रम (आईडीईपीए) के शोध प्रबंधों का एक समृद्ध संग्रह भी है। यहाँ लगभग 10,000 दस्तावेजों के साथ एक डिजिटल संग्रह भी बनाया गया है। यह संस्थान शिक्षण और अनुसंधान संवर्धन के लिए बुनियादी सुविधाओं से सुसज्जित है। यहाँ इंटरनेट कनेक्टिविटी के साथ आधुनिक कक्षाएं, सेमिनार हॉल और अत्याधुनिक आईसीटी लैब हैं। संस्थान में राष्ट्रीय और अंतरराष्ट्रीय अनुभवों से समृद्ध अत्यधिक योग्य बहु-विषयी और अन्तःशास्त्रीय संकाय है, तथा सक्षम प्रशासनिक और शैक्षणिक सहायक कर्मचारी उनकी सहायता करते हैं।

2. शिक्षा और विकास में स्नातकोत्तर (एमएईडी)

राष्ट्रीय शैक्षिक योजना एवं प्रशासन संस्थान (नीपा) का स्नातकोत्तर कार्यक्रम बहु-विषयक पृष्ठभूमि के स्नातक छात्रों के लिए है। इस पाठ्यक्रम का उद्देश्य छात्रों में विकास और शिक्षा को अन्तःविषय, तुलनात्मक और अंतर्राष्ट्रीय दृष्टिकोण से समझने और विकास एवं शिक्षा से संबंधित व्यापक समकालीन चर्चाओं और मुद्दों की आलोचनात्मक समझ विकसित करना है। इस पाठ्यक्रम का उद्देश्य शैक्षिक विकास के मुद्दों और गतिविधियों का अनुभवजन्य विश्लेषण करने के लिए छात्रों को पर्याप्त समझ और कौशल से लैस करना, और क्षेत्रीय, राष्ट्रीय और अंतरराष्ट्रीय स्तर पर विकास के लिए वर्तमान शैक्षिक नीतियों, कार्यक्रमों और परिपाटियों की आलोचनात्मक समझ लाना है।

3. रोजगार के अवसर

शिक्षा और विकास में स्नातकोत्तर (एमएईडी) प्रतिभागियों के लिए रोजगार और स्वरोजगार के विभिन्न अवसर प्रदान करता है। इन संभावनाओं में कई स्तरों (स्थानीय, क्षेत्रीय, राष्ट्रीय और अंतर्राष्ट्रीय) पर आर्थिक, सामाजिक विकास, शिक्षा और पारिस्थितिक स्थिरता पर केंद्रित विकास कार्यक्रमों और परियोजनाओं पर काम करना शामिल है। प्रतिभागी नीति विश्लेषकों, नीति निर्माताओं और पेशेवरों के रूप में काम कर सकते हैं। अन्य अवसरों में बहुपक्षीय संगठनों, विकास एजेंसियों और एनजीओ के साथ काम करना शामिल हैं। प्रतिभागी शिक्षण, अनुसंधान, नीति-निर्माण, नीति मूल्यांकन, पत्रकारिता, प्रशासनिक और प्रबंधकीय पदों में पेशेवर करियर का विकल्प भी चुन सकते हैं।

4. कार्यक्रम की अवधि

शिक्षा और विकास में स्नातकोत्तर (एमएईडी) दो साल का पूर्णकालिक कार्यक्रम होगा जो लगातार चार (4) सेमेस्टर में विभाजित होगा।

5. कार्यक्रम का शुल्क

	शुल्क घटक	राशि	टिप्पणी
प्रवेश और सेमेस्टर I	पंजीकरण शुल्क	1000.00	प्रवेश के समय या पहले सेमेस्टर के प्रारंभ में देय
	पुस्तकालय शुल्क	1000.00	
	कंप्यूटर शुल्क	1000.00	
	विद्यार्थी कल्याण कोष	1000.00	
	पूर्व छात्र कोष	1000.00	
	शिक्षा शुल्क	8000.00	
	सत्र के अंत में आवधिक परीक्षा शुल्क	1000.00	
	विविध शुल्क	1000.00	
	अवधान शुल्क	5000.00 (वापसी योग्य)	
	कुल	20000.00	
सेमेस्टर II	शिक्षा शुल्क	8000.00	दूसरे सेमेस्टर के प्रारंभ में देय
	पुस्तकालय शुल्क	500.00	
	कंप्यूटर शुल्क	500.00	
	सत्र के अंत में आवधिक परीक्षा शुल्क	1000.00	
	कुल	10000.00	
सेमेस्टर III	शिक्षा शुल्क	8000.00	तीसरे सेमेस्टर के प्रारंभ में देय
	पुस्तकालय शुल्क	500.00	
	कंप्यूटर शुल्क	500.00	
	सत्र के अंत में आवधिक परीक्षा शुल्क	1000.00	
	कुल	10000.00	
सेमेस्टर IV	शिक्षा शुल्क	8000.00	अंतिम सेमेस्टर के प्रारंभ में देय
	पुस्तकालय शुल्क	500.00	
	कंप्यूटर शुल्क	500.00	
	सत्र के अंत में आवधिक परीक्षा शुल्क	1000.00	
	कुल	10000.00	
अन्य	प्रतिलेख जारी करना	250.00	अनुरोध प्रपत्र के साथ देय
	अनन्तिम प्रमाण पत्र	500.00	
	प्रवासन प्रमाण पत्र	500.00	
	उपाधि प्रमाण पत्र	1000.00	
	प्रति विषय अंतिम सेमेस्टर परीक्षा फिर से देने की फीस (विफल होने और/या ग्रेड में सुधार के लिए)	500.00	

टिप्पणी: संस्थान के निर्णय के अनुसार शुल्क की संरचना परिवर्तित की जा सकती है। आरक्षित अभ्यर्थियों के लिए छूट यू.जी.सी. दिशा-निर्देशों के अनुसार दी जाएगी।

6. सीटों की संख्या

एमएईडी की कुल 30 सीटों पर प्रवेश दिया जाता है। छात्रों के प्रवेश के लिए समय-समय पर जारी केंद्र सरकार की आरक्षण नीति लागू होगी।

7. प्रवेश हेतु पात्रता

एमएईडी में प्रवेश के लिए अभ्यर्थियों के पास मान्यता प्राप्त वैधानिक नियामक निकाय द्वारा किसी भी विषय में 3-वर्षीय या 4-वर्षीय स्नातक की डिग्री होनी चाहिए, या किसी मूल्यांकन और प्रत्यायन एजेंसी द्वारा मान्यता प्राप्त विदेशी शैक्षणिक संस्थान से ऐसी समकक्ष अर्हता प्राप्त हों जो अपने देश में नियामक कानून के तहत स्थापित या निगमित प्राधिकरण द्वारा मान्य या शैक्षिक संस्थान की गुणवत्ता और मानकों पर आश्वासन, आकलित या प्रत्यायित हों जो उस देश में मान्यता प्राप्त और प्राधिकृत हो। प्रवेश के लिए न्यूनतम आयु 21 वर्ष और अधिकतम आयु 65 वर्ष है।

8. प्रवेश हेतु आवेदन पत्र जमा करना

अभ्यर्थियों को नीपा के शिक्षा और विकास में स्नातकोत्तर कार्यक्रम में प्रवेश के लिए निर्धारित प्रपत्र में ऑनलाइन आवेदन करना होगा। एमएईडी में प्रवेश के लिए आवेदन पत्र भरने और जमा करने के लिए एक ऑनलाइन लिंक नीपा की वेबसाइट पर उपलब्ध होगा। ऑनलाइन आवेदन पत्र का प्रारूप इस विवरणिका के अनुलग्नक - 1 में दिया गया है।

उपर्युक्त कार्यक्रम में प्रवेश के लिए आवेदन जमा करने के लिए आवेदन प्रवेश परीक्षा शुल्क के रूप में ऑनलाइन भुगतान के माध्यम से 1000/- रुपये (सामान्य श्रेणी और अन्य पिछड़ा वर्ग क्रीमी लेयर के लिए) और 500/- रुपये (अन्य पिछड़ा वर्ग-नॉन क्रीमी लेयर/अ.जा/अ.जजा/आ.पि.व/दिव्यांग/महिला अभ्यर्थियों के लिए) का एक अप्रतिदेय शुल्क का भुगतान अनिवार्य है।

सेवारत अभ्यर्थियों को अग्रोषण अधिकारी द्वारा इस बात का उल्लेख करते हुए नियोक्ता से 'अनापत्ति प्रमाण पत्र' जमा करना होगा कि, चयन होने पर, अभ्यर्थी को कार्यक्रम पूरा करने के लिए दो साल की छुट्टी दी जाएगी।

आवेदन पत्र के साथ ऑनलाइन अपलोड किए जाने वाले आवश्यक स्व-अनुप्रमाणित दस्तावेज की चेकलिस्ट निम्नानुसार है:

- 10वीं कक्षा का अंक पत्र और प्रमाण पत्र
- 12वीं कक्षा का अंक पत्र और प्रमाण पत्र
- स्नातक अंक पत्र और उपाधि प्रमाण पत्र
- अनुसूचित जाति/अनुसूचित जनजाति/अन्य पिछड़ा वर्ग/आर्थिक पिछड़ा वर्ग/दिव्यांगजन प्रमाण पत्र, यदि लागू हो
- नियोक्ता से 'अनापत्ति प्रमाण पत्र' (एनओसी), यदि सेवारत हैं
- शुल्क भुगतान/जमा रसीद

9. चयन प्रक्रिया और प्रवेश

एमएईडी में प्रवेश, राष्ट्रीय स्तर की प्रवेश परीक्षा के बाद व्यक्तिगत साक्षात्कार के आधार पर होगा। पात्रता मानदंडों को पूरा करने वाले अभ्यर्थियों को दो घंटे की एक लिखित परीक्षा देनी होगी जिसके दो भाग होंगे। एक घंटे के 'भाग-क' में 1-1 अंक के 50 बहु-विकल्पीय प्रश्न होंगे, और जिसके 50 अंक होंगे। 'भाग-ख' एक घंटे का होगा जिसमें अभ्यर्थियों को दिए गए विषयों पर लेख लिखने होंगे और यह भी 50 अंक का होगा। 'भाग-क और ख' में प्रश्न और विषय सामाजिक विज्ञान विषयों से होंगे। लिखित परीक्षा ('भाग-क' + 'भाग-ख') कुल 100 अंकों की होगी।

लिखित परीक्षा में उत्तीर्ण अभ्यर्थियों को व्यक्तिगत या ऑनलाइन साक्षात्कार के लिए बुलाया जाएगा। उन्हें साक्षात्कार समिति के साथ बातचीत करनी होगी और उन्हें सुझाए गए किसी विषय पर समूह चर्चा का अवसर भी प्रदान किया जाएगा। बातचीत के 50 अंक होंगे।

लिखित परीक्षा (100 अंक) और साक्षात्कार (50 अंक) में प्रदर्शन के बाद एक मेरिट सूची तैयार की जाएगी (150 अंकों में से के आधार पर), और अभ्यर्थियों को उनकी संबंधित श्रेणियों में उनकी मेरिट के अनुसार प्रवेश दिया जाएगा।

प्रवेश के समय, छात्रों को ऑनलाइन आवेदन पत्र के साथ जमा किए गए सभी दस्तावेज की मूल प्रति प्रदान करनी होगी। आवश्यक मूल दस्तावेज उपलब्ध कराने में विफल रहने पर प्रवेश रद्द किया जा सकता है।

10. लिखित परीक्षा का तरीका

लिखित परीक्षा ऑनलाइन मोड में आयोजित की जाएगी। परंतु साक्षात्कार हाइब्रिड मोड में आयोजित किए जा सकते हैं।

11. लिखित परीक्षा का पाठ्यक्रम

- **बहु-विकल्पीय प्रश्नों के लिए पाठ्यक्रम:** मात्रात्मक अभिक्षमता, अनुसंधान अभिक्षमता, तार्किक विचार, समझ, डिजिटल प्रौद्योगिकी
- **निबंधात्मक प्रश्नों के लिए पाठ्यक्रम:** शैक्षिक नीतियां और अभ्यास, आंकड़ा विश्लेषण और व्याख्याएं, सतत विकास लक्ष्य (एसडीजी), शिक्षा का अधिकार (आरटीई), वंचितों की शिक्षा, विकासात्मक मुद्दे और चुनौतियाँ

12. प्रवेश कैलेंडर

1.	ऑनलाईन आवेदन आमंत्रित करना	22 मई, 2023
2.	ऑनलाईन आवेदन जमा करने की अंतिम तिथि	28 जून, 2023
3.	लिखित परीक्षा	7 जुलाई, 2023
4.	व्यक्तिगत साक्षात्कार	14 जुलाई, 2023
5.	अंतिम परिणामों की घोषणा	21 जुलाई, 2023
6.	प्रवेश	26 जुलाई, 2023
7.	कक्षाओं का प्रारंभ	31 जुलाई, 2023

इस कार्यक्रम में यदि कोई बदलाव होगा तो उसकी सूचना नीपा वेबसाइट www.niepa.ac.in के माध्यम से दी जाएगी

13. कार्यक्रम की संरचना और पाठ्यचर्या

शिक्षा और विकास में स्नातकोत्तर कार्यक्रम के तीन आवश्यक घटक हैं: कोर पाठ्यक्रम (सीसी), वैकल्पिक पाठ्यक्रम (ईसी), और कौशल संवर्धन पाठ्यक्रम (एसईसी)। पाठ्यक्रम को चार सेमेस्टर में विभाजित किया गया है, प्रत्येक में तीन मुख्य पाठ्यक्रम, छात्रों द्वारा चुना गया एक वैकल्पिक पाठ्यक्रम और दो कौशल संवर्धन पाठ्यक्रम हैं। प्रत्येक मुख्य पाठ्यक्रम और वैकल्पिक पाठ्यक्रम चार क्रेडिट के हैं, और कौशल संवर्धन पाठ्यक्रम दो क्रेडिट का है।

एमएईडी के लिए एक पाठ्यचर्या गाइड होगी। पाठ्यचर्या गाइड में एमएईडी की सभी शिक्षण और अधिगम गतिविधियों का विस्तृत विवरण दिया जाएगा।

14. मूल्यांकन और प्रमाणन

सभी मुख्य और वैकल्पिक पाठ्यक्रमों का मूल्यांकन निरंतर और व्यापक मूल्यांकन और सेमेस्टर के अंत में लिखित परीक्षा के माध्यम से किया जाएगा। कौशल संवर्धन पाठ्यक्रमों का मूल्यांकन व्यावहारिक कार्यों और गतिविधियों के माध्यम से किया जाएगा।

एमएईडी के छात्रों को 80 क्रेडिट का कोर्स करना होगा। 80 क्रेडिट सफलता पूर्वक पूरा करने पर, उन्हें शिक्षा और विकास में स्नातकोत्तर की उपाधि प्रदान की जाएगी।

15. एमएईडी कार्यक्रम समिति

1.	प्रो. प्रदीप कुमार मिश्र	अध्यक्ष
2.	प्रो. मधुमिता बंधोपाध्याय	सदस्य
3.	डॉ. सांत्वना जी. मिश्रा	सदस्य
4.	डॉ. निधि एस. सभरवाल	सदस्य
5.	डॉ. एन. के. मोहंती	सदस्य
6.	डॉ. वी. सुचरिता	सदस्य

16. सामान्य सूचना

- एमएईडी कार्यक्रम की अवधि के दौरान किसी पूर्णकालिक छात्र को किसी भी रोजगार हेतु आवेदन करने या नियोजित होने की अनुमति नहीं दी जाएगी।
- प्रवेश प्राप्त अभ्यर्थी, जो पहले से ही सेवारत हैं, उन्हें एमएईडी के लिए आवेदन करते समय आवश्यक अवधि के लिए छुट्टी के आश्वासन के साथ अपने संबंधित नियोक्ता से 'अनापत्ति प्रमाण पत्र' जमा करना होगा।
- एमएईडी कार्यक्रम में प्रवेश प्राप्त छात्रों को एमएईडी कार्यक्रम की अवधि के दौरान दिल्ली/एनसीआर में रहने की शर्त का पालन करना होगा। तथापि, अनुसंधान कार्य/क्षेत्रीय कार्य के संबंध में समन्वय समिति की पूर्व अनुमति से उन्हें स्टेशन से बाहर जाने की अनुमति दी जा सकती है।
- प्रवेश प्राप्त सभी छात्र उपस्थिति, छुट्टी और अन्य पहलुओं के संबंध में नीपा के नियमों और विनियमों के अधीन होंगे। सभी सेमेस्टर के लिए सत्रांत परीक्षा में उपस्थित होने के लिए न्यूनतम 75 प्रतिशत उपस्थिति अनिवार्य है।
- सभी छात्रों से अपेक्षा की जाती है कि वे किसी भी तरह से रैगिंग गतिविधियों में शामिल न हों। ऐसी गतिविधियों में शामिल किसी भी अभ्यर्थी को यूजीसी के दिशानिर्देशों के अनुसार दंडित किया जाएगा।
 - एंटी-रैगिंग: यूजीसी हेल्पलाइन नंबर 1800-180-5522 (24x7 टोल फ्री) या ईमेल: helpline@antiragging.in
 - नीपा संपर्क नंबर: 011-26544838
 - आंतरिक शिकायत समिति: संपर्क: 011-26544838
 - विद्यार्थी परामर्श केंद्र: संपर्क: 011-26544838
 - समान अवसर एकक: संपर्क: 011-26544862
 - शिकायत निवारण समिति: संपर्क 011-26544841
 - छात्र प्रकोष्ठ (किसी भी सहायता के लिए): संपर्क 011-26544823
- विशेष जरूरत वाले छात्रों को हर संभव तरीके से आवश्यक सहायता प्रदान की जाएगी।

नोट: हिंदी संस्करण में अस्पष्टता की स्थिति में एमएईडी विवरणिका 2023-24 का अंग्रेजी संस्करण ही मान्य होगा।

कुलपति (प्रभारी)**प्रो. सुधांशु भूषण**

पीएचडी (अर्थशास्त्र)

विशेषज्ञता का क्षेत्र: नीति विश्लेषण और उच्च शिक्षा की योजना

ई-मेल: vc@niepa.ac.in

संकाय और अकादमिक स्टाफ**शैक्षिक योजना विभाग****प्रो. के. बिस्वाल, प्रोफेसर एवं अध्यक्ष**

पीएचडी (शिक्षा का अर्थशास्त्र)

विशेषज्ञता का क्षेत्र: शिक्षा का अर्थशास्त्र, शिक्षा में विकेंद्रीकृत योजना

ई-मेल: kkbiswal@niepa.ac.in

दूरभाष: 26544839

प्रो. पी. गीता रानी, (प्रतिनियुक्ति पर)**डा. सांत्वना जी. मिश्रा, सह-प्रोफेसर**

पीएचडी (शिक्षा)

विशेषज्ञता का क्षेत्र: शैक्षिक मनोविज्ञान, शैक्षिक योजना, परिमाणात्मक तकनीकी

ई-मेल: sgmishra@niepa.ac.in

दूरभाष: 26544530

डा. एन.के. मोहंती, सहायक-प्रोफेसर

पीएचडी (अर्थशास्त्र)

विशेषज्ञता का क्षेत्र: शिक्षा का अर्थशास्त्र, शिक्षा में विकेंद्रीकृत योजना

ई-मेल: nkmohanty@niepa.ac.in

दूरभाष: 26544850

डा. सुमन नेगी, सहायक प्रोफेसर

पीएचडी (जनसंख्या अध्ययन)

विशेषज्ञता का क्षेत्र: शैक्षिक गतिशीलता, क्षेत्रीय विकास और स्कूल शिक्षा

ई-मेल: suman@niepa.ac.in

दूरभाष: 26544808

शैक्षिक प्रशासन विभाग**प्रो. कुमार सुरेश, प्रोफेसर एवं अध्यक्ष**

पीएचडी (संघीय अध्ययन)

विशेषज्ञता का क्षेत्र: संघवाद और शिक्षा का बहु-स्तरीय शासन, शैक्षिक

नीति व विविधता और समता प्रबंधन

ई-मेल: kumarsuresh@niepa.ac.in

दूरभाष: 26544855

प्रो. विनीता सिरौही, प्रोफेसर

पीएचडी (मनोविज्ञान)

विशेषज्ञता का क्षेत्र: शैक्षिक प्रबंधन, संगठनात्मक व्यवहार, नेतृत्व, शिक्षक शिक्षा, कौशल विकास, मार्गदर्शन और परामर्श

ई-मेल: vineetasirohi@niepa.ac.in

दूरभाष: 26544862

डा. अन्शू श्रीवास्तव, सह-प्रोफेसर

पीएचडी (राजनीति विज्ञान)

विशेषज्ञता का क्षेत्र: विकास की राजनीति, उच्च शिक्षा के विशेष संदर्भ में भारत में योजना व प्रशासन पर उदारीकरण का प्रभाव

ई-मेल: asrivastava@niepa.ac.in

दूरभाष: 26544863

डा. वी. सुचरिता, सहायक प्रोफेसर

पीएचडी (मानव विज्ञान)

विशेषज्ञता का क्षेत्र: स्कूल संस्कृति और शिक्षा

ई-मेल: sucharita@niepa.ac.in

दूरभाष: 26544815

शैक्षिक वित्त विभाग**प्रो. मोना खरे, प्रोफेसर एवं अध्यक्ष**

पीएचडी (अर्थशास्त्र)

विशेषज्ञता का क्षेत्र: आर्थिक विकास में क्षेत्रीय योजना

ई-मेल: monakhare@niepa.ac.in

दूरभाष: 26544865

डा. वेदुकुरी पी.एस. राजू, सहायक प्रोफेसर

पीएचडी (शिक्षा)

विशेषज्ञता का क्षेत्र: शिक्षा का वित्तपोषण

ई-मेल: vpsraju@niepa.ac.in

दूरभाष: 26544870

शैक्षिक नीति विभाग**प्रो. अविनाश के. सिंह, प्रोफेसर एवं अध्यक्ष, परीक्षा नियंत्रक**

पीएचडी (शिक्षा)

विशेषज्ञता का क्षेत्र: नीति विश्लेषण और कार्यक्रम मूल्यांकन, विकेंद्रीकृत शैक्षिक प्रबंधन, जनजातीय शिक्षा

ई-मेल: aksingh@niepa.ac.in

दूरभाष: 26544856

प्रो. वीरा गुप्ता, प्रोफेसर

पीएचडी (शिक्षा का व्यवसायीकरण)

विशेषज्ञता का क्षेत्र: शिक्षक शिक्षा

ई-मेल: veeragupta@niepa.ac.in

दूरभाष: 26544841

प्रो. मनीषा प्रियम, प्रोफेसर

पीएचडी (राजनीति विज्ञान)

विशेषज्ञता का क्षेत्र: नीति विश्लेषण और सुधार; उच्च शिक्षा; विकेंद्रीकरण; शहरी नीति; सामाजिक संरक्षण

ई-मेल: priyam.manisha@niepa.ac.in

दूरभाष: 26544866

डा. एस.के. मलिक, सहायक प्रोफेसर
पीएचडी (समाजशास्त्र)
विशेषज्ञता का क्षेत्र: स्कूली शिक्षा की योजना और प्रबंधन
ई-मेल: skmallik@niepa.ac.in
दूरभाष: 26544881

विद्यालय एवं अनौपचारिक शिक्षा विभाग

प्रो. प्रणति पंडा, प्रोफेसर एवं अध्यक्ष
पीएचडी (शिक्षा)
विशेषज्ञता का क्षेत्र: शिक्षक शिक्षण, तुलनात्मक शिक्षा, नीति विश्लेषण और संस्थागत मूल्यांकन
ई-मेल: pranatipanda@niepa.ac.in
फोन: 26544838

प्रो. मधुमिता बंधोपाध्याय, प्रोफेसर
पीएचडी (भूगोल)
विशेषज्ञता का क्षेत्र: स्कूली शिक्षा की योजना और प्रबंधन
ई-मेल: madhumita@niepa.ac.in
दूरभाष: 26544888

डा. अमित गौतम, सह प्रोफेसर
पीएचडी (शिक्षा)
विशेषज्ञता का क्षेत्र: स्कूली शिक्षा और शिक्षण अधिगम में आईसीटी, डिजिटल शिक्षा शास्त्र और शिक्षक शिक्षण
ई-मेल: amitgautam@niepa.ac.in
दूरभाष: 26544889

श्री ए.एन. रेड्डी, सहायक प्रोफेसर
विशेषज्ञता का क्षेत्र: शिक्षा का वित्तपोषण
ई-मेल: anreaddy@niepa.ac.in
दूरभाष: 265448840

डा. कश्यपी अवस्थी, सहायक प्रोफेसर
पीएचडी (शिक्षा)
विशेषज्ञता का क्षेत्र: स्कूल नेतृत्व विकास
ई-मेल: kawasthi@niepa.ac.in
दूरभाष: 26544848

उच्चतर एवं व्यावसायिक शिक्षा विभाग

प्रो. सुधांशु भूषण, प्रोफेसर एवं अध्यक्ष
डीन (अकादमिक और अनुसंधान), अध्यक्ष, राष्ट्रीय शिक्षा संसाधन केंद्र
पीएचडी (अर्थशास्त्र)
विशेषज्ञता का क्षेत्र: नीति विश्लेषण और उच्च शिक्षा की योजनाएं
ई-मेल: sudhanshu@niepa.ac.in
दूरभाष: 26544844

प्रो. आरती श्रीवास्तव, प्रोफेसर एवं समन्वयक,
राष्ट्रीय शिक्षा संसाधन केंद्र
पीएचडी (शिक्षा का अर्थशास्त्र)
विशेषज्ञता का क्षेत्र: वंचितों की शिक्षा और अध्यापक शिक्षा
ई-मेल: aarti@niepa.ac.in
दूरभाष: 26544864

प्रो. नीरू स्नेही, प्रोफेसर
पीएचडी (शिक्षा)
विशेषज्ञता का क्षेत्र: उच्च शिक्षा की योजना और प्रबंधन
ई-मेल: neerusnehi@niepa.ac.in
दूरभाष: 26544868

डा. संगीता अंगोम, सह-प्रोफेसर
पीएचडी (शिक्षा)
विशेषज्ञता का क्षेत्र: उच्च शिक्षा
ई-मेल: sangeeta@niepa.ac.in
दूरभाष: 26544851

शिक्षा में प्रशिक्षण एवं व्यावसायिक विकास विभाग

प्रो. बी.के. पंडा, प्रोफेसर एवं अध्यक्ष
पीएचडी (शैक्षिक मानव-विज्ञान)
विशेषज्ञता का क्षेत्र: वंचितों की शिक्षा और तुलनात्मक शिक्षा
ई-मेल: bkpanda@niepa.ac.in
दूरभाष: 26544836

डा. मोना सेदवाल, सहायक प्रोफेसर
पीएचडी (शिक्षा का इतिहास)
विशेषज्ञता का क्षेत्र: सभी के लिए शिक्षा (ईएफए), वंचित समूहों की शिक्षा, शिक्षक शिक्षा और उच्च शिक्षा
ई-मेल: monasedwal@niepa.ac.in
दूरभाष: 26544871

राष्ट्रीय विद्यालय नेतृत्व केंद्र

प्रो. अविनाश के. सिंह, प्रोफेसर एवं अध्यक्ष
परीक्षा नियंत्रक
पीएचडी (शिक्षा)
विशेषज्ञता का क्षेत्र: नीति विश्लेषण और कार्यक्रम मूल्यांकन, विकेंद्रीकृत शैक्षिक प्रबंधन, जनजातीय शिक्षा
ई-मेल: aksingh@niepa.ac.in
दूरभाष: 26544856

डा. कश्यपी अवस्थी, सहायक प्रोफेसर और सहायक हॉस्टल वार्डन
पीएचडी (शिक्षा)
विशेषज्ञता का क्षेत्र: स्कूल नेतृत्व विकास
दूरभाष 26544849/971/904 (छात्रावास)
ई-मेल: kawasthi@niepa.ac.in

डा. सुभिता जी.वी., सहायक प्रोफेसर
पीएचडी (शिक्षा)
विशेषज्ञता का क्षेत्र: शिक्षक शिक्षा, प्रारंभिक शिक्षा
ई-मेल: subitha.ncsl@niepa.ac.in
दूरभाष: 26544548

डा. चारु स्मिता मलिक, सहायक प्रोफेसर
पीएचडी (शैक्षिक नीति, योजना और प्रशासन)
विशेषज्ञता का क्षेत्र: समता, माध्यमिक शिक्षा, स्कूल नेतृत्व
ई-मेल: charu@niepa.ac.in
दूरभाष: 26544551

डा. शदमा अबसर, सहायक प्रोफेसर
पीएचडी (शैक्षिक नीति, योजना और प्रशासन)
विशेषज्ञता का क्षेत्र: शैक्षिक प्रबंधन, स्कूल नेतृत्व
ई-मेल: shadmaabsar@niepa.ac.in
दूरभाष: 26544552

डा. पूजा सिंघल, सहायक प्रोफेसर
पीएचडी (अर्थशास्त्र)
विशेषज्ञता का क्षेत्र: लैंगिक और विद्यालय नेतृत्व, व्यावसायिक शिक्षा, अनुसंधान पद्धति
ई-मेल: pujasinghal@niepa.ac.in
दूरभाष: 26544552

उच्च शिक्षा नीति अनुसंधान केंद्र

प्रो. प्रदीप कुमार मिश्र, प्रोफेसर एवं निदेशक
पीएचडी (शिक्षा)
विशेषज्ञता का क्षेत्र: शिक्षक शिक्षण, अधिगम व शिक्षण के लिए तकनीक, व्यावसायिक शिक्षा
ई-मेल: pkmisra@niepa.ac.in
दूरभाष: 26544802

डा. निधि सदाना सभरवाल, सह-प्रोफेसर
पीएचडी (भूगोल)
विशेषज्ञता का क्षेत्र: उच्च शिक्षा में पहुंच और समानता, वंचित समूहों की शिक्षा
ई-मेल: nidhis@niepa.ac.in
दूरभाष: 26565600

डा. अनुपम पचौरी, सहायक प्रोफेसर
पीएचडी (शिक्षा)
विशेषज्ञता का क्षेत्र: शिक्षक शिक्षा और व्यावसायिक विकास, उच्चतर शिक्षा नीति विश्लेषण में गुणवत्ता के मुद्दे, संस्थागत मूल्यांकन
ई-मेल: anupampachauri@niepa.ac.in
दूरभाष: 26565539

डा. गरिमा मलिक, सहायक प्रोफेसर
पीएचडी (अर्थशास्त्र)
विशेषज्ञता का क्षेत्र: उच्च शिक्षा का अभिशासन और प्रबंधन
ई-मेल: garimamalik@niepa.ac.in
दूरभाष: 26544540

डा. जिनुशा पाणिग्रही, सहायक प्रोफेसर
एमफिल/पीएचडी (शिक्षा का अर्थशास्त्र)
विशेषज्ञता का क्षेत्र: उच्च शिक्षा का वित्तपोषण, उच्च शिक्षा का अंतर्राष्ट्रीयकरण
ई-मेल: jinusha@niepa.ac.in
दूरभाष: 26544534

स्कूल मानक एवं मूल्यांकन एकक

प्रो. प्रणति पंडा, प्रोफेसर एवं अध्यक्ष
पीएचडी (शिक्षा)
विशेषज्ञता का क्षेत्र: शिक्षक शिक्षा, तुलनात्मक शिक्षा, नीति विश्लेषण और संस्थागत मूल्यांकन
ई-मेल: pranatipanda@niepa.ac.in
दूरभाष: 26544838

प्रो. रस्मिता दास स्वॉई, प्रोफेसर
पीएचडी (शिक्षा मनोविज्ञान)
विशेषज्ञता का क्षेत्र: शैक्षिक प्रबंधन, शैक्षिक मापन और मूल्यांकन, नेतृत्व, संगठनात्मक व्यवहार, सामाजिक रूप से वंचितों की शिक्षा का प्रबंधन तथा प्रारंभिक बचपन की देखभाल और शिक्षा
ई-मेल: rasmita@niepa.ac.in
दूरभाष: 26544845

अन्तरराष्ट्रीय सहयोग एकक

प्रो. के. रामचंद्रन, वरिष्ठ सलाहकार

डा. सरिंग चोनजोम भूटिया, सलाहकार, (प्रभारी)
पीएचडी (अन्तर्राष्ट्रीय संबंध - चीनी अध्ययन)
विशेषज्ञता का क्षेत्र: एशिया-प्रशांत, बहुपक्षीय मंचों में भारत की शैक्षिक भागीदारी, चीन-तिब्बती मुद्दे
ई-मेल: tshering@niepa.ac.in
दूरभाष: 26544869

श्री एल्डो मैथ्यूज, उप-सलाहकार
एमफिल (अध्ययन क्षेत्र: चीन में उच्च शिक्षा में सुधार)
विशेषज्ञता का क्षेत्र: उच्च शिक्षा का अन्तर्राष्ट्रीयकरण
ई-मेल: eldho@niepa.ac.in
दूरभाष: 26544859

डा. बिनय प्रसाद, उप-सलाहकार
पीएचडी (लेटिन-अमेरिकन अध्ययन)
विशेषज्ञता का क्षेत्र: यूरोप और अमेरिका, राजनयिक इतिहास, उच्च शिक्षा का अन्तर्राष्ट्रीयकरण
ई-मेल: binay@niepa.ac.in
दूरभाष: 26544842

श्री आलोक रंजन, उप-सलाहकार
पीएचडी (दक्षिण एशिया अध्ययन)
विशेषज्ञता का क्षेत्र: दक्षिण एशिया में समाज और राजनीति, क्षेत्रीय सहयोग, सीमा अध्ययन (जम्मू कश्मीर और उत्तर पूर्वी भारत पर विशेष ध्यान)
ई-मेल: alok@niepa.ac.in
दूरभाष: 26544842

परियोजना प्रबंधन एकक

प्रो. के. श्रीनिवास, अध्यक्ष, कम्प्यूटर केन्द्र एवं पीएमयू
पीएचडी (कम्प्यूटर साइंस)
ई-मेल: ksrinivas@niepa.ac.in
दूरभाष: 26544883

प्रशासनिक और सहायक सेवा कर्मी

कुलसचिव

डा. संदीप चटर्जी

ई-मेल: registrar@niepa.ac.in

दूरभाष: 26544818

सामान्य और कार्मिक प्रशासन

डा. डी.एस. ठाकुर, प्रशासनिक अधिकारी (प्रभारी)

ई-मेल: ao@niepa.ac.in

दूरभाष: 26544833

सुश्री सुचित्र भटनागर, प्रभारी (कार्मिक प्रशासन)

ई-मेल: suchitraprajapati@niepa.ac.in

दूरभाष: 26544832

श्री सतीश कुमार, प्रभारी (सामान्य प्रशासन)

ई-मेल: admingen@niepa.ac.in

दूरभाष: 26544892

छात्र प्रकोष्ठ

सुश्री सोनम आनंद सागर, प्रभारी

ई-मेल: sonam@niepa.ac.in

दूरभाष: 26544812

सुश्री रेखा रानी

ई-मेल: studentcell@niepa.ac.in

दूरभाष: 26544823

अकादमिक प्रशासन

श्री भारत भूषण जैन, प्रभारी

ई-मेल: bharat@niepa.ac.in

दूरभाष: 26544831

वित्त और लेखा

श्री निशांत सिन्हा, वित्त अधिकारी

ई-मेल: fo@niepa.ac.in

दूरभाष: 26544834

श्री कमल कुमार गुप्ता, प्रभारी

ई-मेल: kamalkr@niepa.ac.in

दूरभाष: 26544824

कंप्यूटर केंद्र

प्रो. के. श्रीनिवास, प्रोफेसर आईसीटी एवं अक्षय, पीएमयू

ई-मेल: ksrinivas@niepa.ac.in

दूरभाष: 26544883

श्री चंद्र कुमार एम.जे., सिस्टम एनालिस्ट

ई-मेल: chandrakumar@niepa.ac.in

दूरभाष: 26544879

प्रकाशन एकक

श्री अमित सिंघल, उप-प्रकाशन अधिकारी

ई-मेल: niepapublications@niepa.ac.in

amit@niepa.ac.in

दूरभाष: 26544875

पुस्तकालय और प्रलेखन केंद्र

सुश्री पूजा सिंह, पुस्तकालयाध्यक्षा

ई-मेल: pujasingh@niepa.ac.in

दूरभाष: 26544813

डा. डी.एस. ठाकुर, प्रलेखन अधिकारी

ई-मेल: dsthakur@niepa.ac.in

दूरभाष: 26544846

प्रशिक्षण प्रकोष्ठ

सुश्री सोनम आनंद सागर, प्रभारी

ई-मेल: trcell@niepa.ac.in

दूरभाष: 26544812

हिंदी प्रकोष्ठ

डा. रवि प्रकाश सिंह, हिंदी संपादक

ई-मेल: hindicell@niepa.ac.in

दूरभाष: 26544876 (हिंदी प्रकोष्ठ)

छात्रावास पटल

डा. वी.पी.एस. राजू, हॉस्टल वार्डन

ई-मेल: vpsraju@niepa.ac.in

दूरभाष: 26544900/971/870

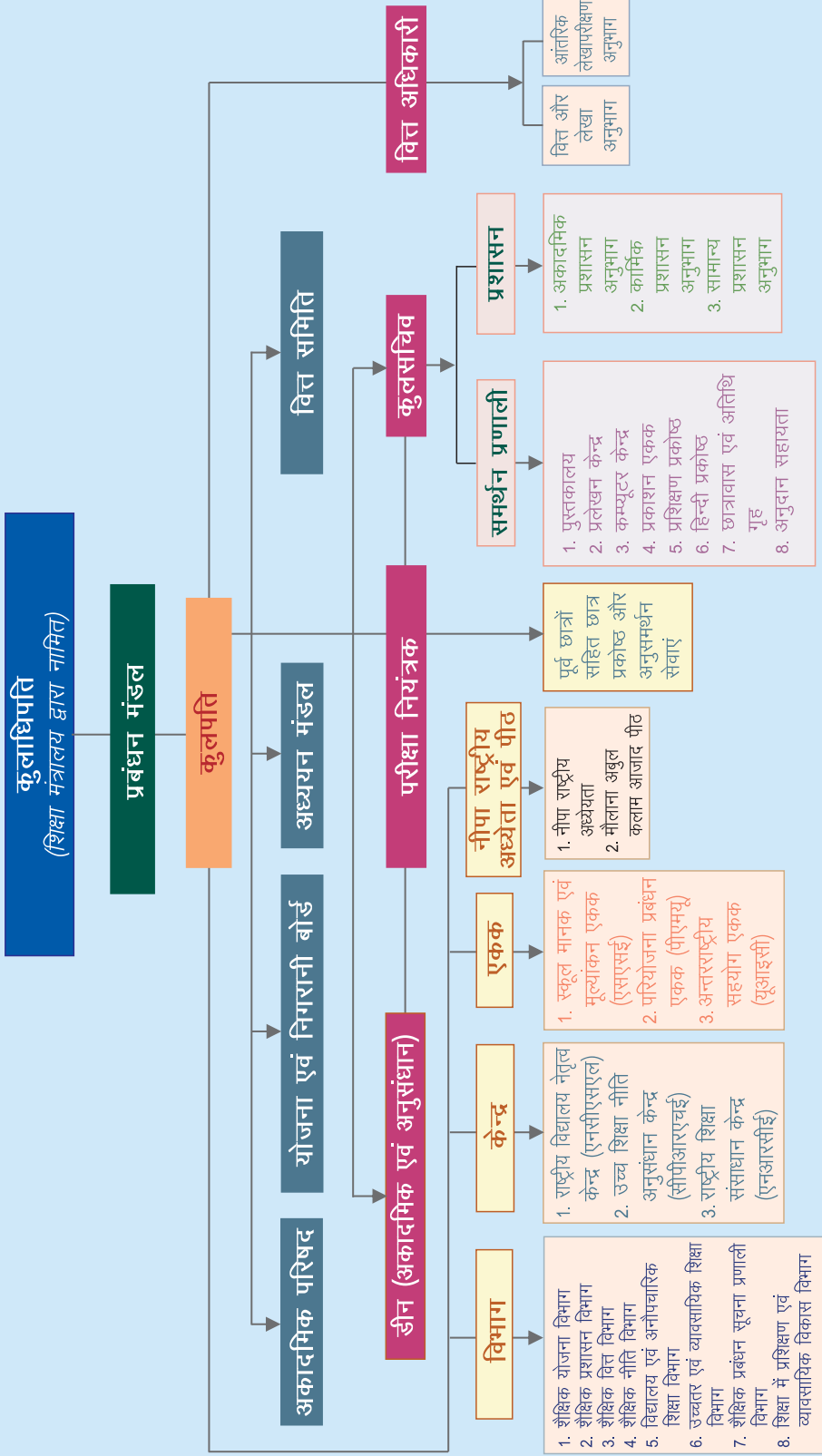
डा. कश्यपी अवस्थी, सहायक हॉस्टल वार्डन

ई-मेल: kawasthi@niepa.ac.in

दूरभाष: 26544849/904/971

26544900 - छात्रावास

राष्ट्रीय शैक्षिक योजना एवं प्रशासन संस्थान







राष्ट्रीय शैक्षिक योजना एवं प्रशासन संस्थान (मानित विश्वविद्यालय)

17-बी, श्री अरविंद मार्ग, नई दिल्ली-110 016, भारत

ईपीएबीएक्स: 91-11-2656 5600, 2654 4800

फैक्स: 91-11-2685 3041, 2686 5180

ई-मेल: niepa@niepa.ac.in

वेबसाइट: www.niepa.ac.in